

التقويم القطري

للخليج العربي

١٣٨٧ هـ
١٩٦٧ ~ ١٩٦٨ م

التوقيت العربي

من صواب

عبدالله ابراهيم الأنصاري

الدوحة - قطر

طبع على نفقة صاحب السمو الشيخ :

حجالي بن عبد الله السيفي

تصميم : احمد علي منصور

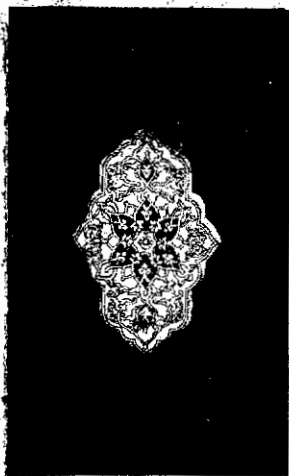


التقويم القطري

الخطيب العربي

١٣٨٧ هـ
١٩٦٧ - ١٩٦٨ م

التزويد العربي



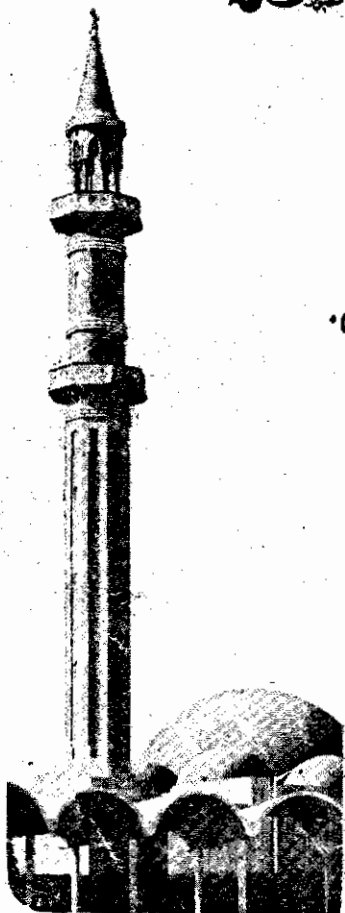
من صواب

عبدالله ابراهيم الأنصاري

الدوحة - قطر

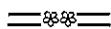
طبع على نفقة صاحب السمو الشيخ :

عيسى بن عبد الله آل ثاني



تصميم : احمد علي منصور

بِسْمِ اللَّهِ الرَّحْمَنِ الرَّحِيمِ



حمداً لمن خلق السموات والأرض وجعل
الظلمات والنور، وأشهد ان محمداً عبده ورسوله
القائل (أفضل الأعمال الصلاة في أول وقتها)
اللهم صلِّ على عبدك ورسولك محمد المنزل عليه
(إن الصلاة كانت على المؤمنين كتاباً موقوتاً)
وعلى آله وأصحابه المهتدين بهديه القويم وسلم
تسليماً كثيراً - أما بعد . . فنتقدم إلى اخواننا
الكرام المنتفعين بتقويمنا (العدد الحادي عشر
بالتوقيت العربي فقط) امثالاً لرغبة سيدي الشيخ
علي بن عبد الله بن قاسم آل ثاني حيث انه يقتصر في

جلّ حالاته على التوقيت العربي وقد طبعنا مجموعة
كبيرة من نفس هذا التقويم وجعلناه مشتملاً على
التوقيتين العربي والزوالي وجعلنا في أول النوعين
الجداول المرشدة لدخول الشهور العربية والبروج
والطوالع والشهور الشمسية تسهيلاً لقاصد المعرفة بذلك
كما أننا وضعنا ما يترتب على فوائد البروج
والطوالع بالتفصيل، وجعلنا في آخره فوائد لمعرفة
بيان فصول العام ونبذة من المنظومات التي تبين
تفصيل البروج ومقدار أيامها وأعقبنا ذلك
بجداول لمعرفة المسافات بالكيلومتر بين مدينة
الدوحة والقرى والمملكة العربية السعودية إلى
مكة والمدينة وختمناه ببيان المسافات الجوية
إلى الأقطار العربية وعدد سكانها .

وأنا أرجو من كل أخ كريم يجد في
تقويمنا ما يستحسن حذفه أو إضافته أن يشرفنا
بذلك خطياً لنستدرك ما يلزم تعديله .

والله نسأل أن يجعل عملنا خالصاً لوجهه
الكريم وأن ينفعنا بما نقدم في صالح الأعمال
ويعاملنا بلطفه وإحسانه انه سميع مجيب . .
وصلى الله على سيدنا محمد وعلى آله وأصحابه
وسلم تسليماً كثيراً والحمد لله رب العالمين .

محمد بن عبد الله بن عبد الوهاب
الدوحة - قطر

معرفة أوائل الشهور العربية لعام ١٣٨٧ هجري

جدول موافقة الأشهر القمرية للأشهر الشمسية والبروج والطوائع وسهيل

سهيل	الطالع	البروج	الشهر الشمسي	الموافقة	الشهر العربي
٢٣٧	٨ المقدم	٢١ الحمل	١١ نيسان	الثلاثاء	محرم
٢٦٧	١٢ الرشا	٢٠ الثور	١١ ايار	الخميس	صفر
٢٩٦	٢ الثريا	١٨ الجوزاء	٩ حزيران	الجمعة	ربيع ١
٣٢٦	٦ الحقعة	١٦ السرطان	٩ تموز	الاحد	ربيع ٢
٣٥٥	٩ الذراع	١٤ الاسد	٧ آب	الاثنين	جماد ١
٢٠	١٣ الطرفة	١٣ السنبلة	٦ ايلول	الاربعاء	جماد ٢
٤٩	٣ الصرفة	١١ الميزان	٥ تشرين ١	الخميس	رجب
٧٨	٦ السماك	١٠ العقرب	٣ تشرين ٢	الجمعة	شعبان
١٠٧	٩ الزبانا	٩ القوس	٢ كانون ١	السبت	رمضان
١٣٧	١٣ القلب	١٠ الجدي	١ كانون ٢	الاثنين	شوال
١٦٧	٣ البلدة	١١ الدلو	٣١ » »	الاربعاء	ذو القعدة
١٩٧	٧ البلع	١١ الحوت	١ آذار	الجمعة	ذو الحجة

معرفة أوائل الشهور الشمسية الميلادية لعام ١٩٦٧ - ٦٨م

جدول موافقة الأشهر الشمسية للأشهر العربية والبروج والطوال وسهيل

الشهر	اليوم	الشهر العربي	البروج	الطالع	سهيل
نيسان	السبت	٢٠ ذو الحجة	١١ الحمل	١١ الاخبية	٢٢٧
ايار	الاثنين	٢١ محرم	١٠ الثور	٢ الرشا	٢٥٧
حزيران	الخميس	٢٢ صفر	١٠ الجوزاء	٧ البطين	٢٨٨
تموز	السبت	٢٣ ربيع اول	٨ السرطان	١١ الدبران	٣١٨
آب	الثلاثاء	٢٤ ربيع ثاني	٨ الاسد	٣ الذراع	٣٤٩
ايلول	الجمعة	٢٦ جماد اول	٨ السنبله	٨ الطرفة	١٥
تشرين ١	الاحد	٢٦ جماد ثاني	٧ الميزان	١٢ الزبرة	٤٥
تشرين ٢	الاربعاء	٢٨ رجب	٨ العقرب	٤ السماك	٧٦
كانون ١	الجمعة	٢٩ شعبان	٨ القوس	٨ الزبانا	١٠٦
كانون ٢	الاثنين	١ شوال	١٠ الجدي	١٣ القلب	١٣٧
شباط	الخميس	٢ ذو القعدة	١٢ الدلو	٤ البلدة	١٦٨
آذار	الجمعة	١ ذو الحجة	١١ الحوت	٧ البلع	١٩٧

معرفة اوئل البروج لعام ١٣٨٧ هـ

جلول موافقة البروج للشهر العربية والشمسية والطول وسهيل

سهيل	الطالع	الشهر الشمسي	الشهر العربي	الموافقة	البروج
٢١٧	الاخبية ١	٢٢ آذار	١٠ ذوالحجة	الاربعاء	الحمل
٢٤٨	الموخر ٦	٢٢ نيسان	١٢ محرم	السبت	الثور
٢٧٩	الشرطين ١١	٢٣ ايار	١٣ صفر	الثلاثاء	الجوزاء
٣١١	الدبران ٤	٢٤ حزيران	١٦ ربيع اول	السبت	السرطان
٣٤٢	الهنعة ٦	٢٥ تموز	١٧ ربيع ثاني	الثلاثاء	الاسد
٨	الطرفة ١	٢٥ آب	١٩ جماد الاولى	الجمعة	السنبلة
٣٩	الزبرة ٦	٢٥ ايلول	٢٠ جماد الثانية	الاثنين	الميزان
٦٩	العوي ١٠	٢٥ تشرين ١	٢١ رجب	الاربعاء	العقرب
٩٩	الزبانا ١	٢٤ تشرين ٢	٢٢ شعبان	الجمعة	القوس
١٢٨	القلب ٤	٢٣ كانون ١	٢٢ : رمضان	السبت	الجدي
١٥٧	النعائم ٦	٢١ كانون ٢	٢١ شوال	الاحد	الدلو
١٨٧	الذابح ١٠	٢٠ شباط	٢١ ذوالقعدة	الثلاثاء	الحوت

معرفة اوائل الطوالع لعام ١٣٨٧ هجري

جدول موافقة الطوالع للاشهر العربية والشمسية والبروج وسهيل

الطالع	اليوم	الشهر العربي	الشهر الشمسي	البروج	سهيل
المقدم	الثلاثاء	٢٣ ذوالحجة	٤ نيسان	١٤ الحمل	٢٣٠
المؤخر	الاثنين	٧ محرم	١٧ نيسان	٢٧ الحمل	٢٤٣
الرشا	الاحد	٢٠ محرم	٣٠ نيسان	٩ الثور	٢٥٦
الشرطين	السبت	٣ صفر	١٣ أيار	٢٢ الثور	٢٦٩
البطين	الجمعة	١٦ صفر	٢٦ أيار	٤ الجوزاء	٢٨٢
الثرىا	الخميس	٢٩ صفر	٨ حزيران	١٧ الجوزاء	٢٩٥
الدبران	الاربعاء	١٣ ربيع اول	٢١ حزيران	٣٠ الجوزاء	٣٠٨
الهقعة	الثلاثاء	٢٦ ربيع اول	٤ تموز	١١ السرطان	٣٢١
انهنة	الاثنين	٩ ربيع ثانى	١٧ تموز	٢٤ السرطان	٣٣٤
الذراع	الاحد	٢٢ ربيع ثانى	٣٠ تموز	٦ الاسد	٣٤٧
النثرة	السبت	٦ جماد اول	١٢ آب	١٩ الاسد	٣٦٠
الطرفة	الجمعة	١٩ جماد اول	٢٥ آب	١ السنبله	٨
الجبهة	الخميس	٢ جماد ثانى	٧ ايلول	١٤ السنبله	٢١
الزبرة	الاربعاء	١٥ جماد ثانى	٢٠ ايلول	٢٧ السنبله	٣٤

تابع معرفة أوائل الطوالع لعام ١٣٨٧ هـ

جدول موافقة الطوالع للأشهر العربية والشمسية والبروج وسهيل

سهيـل	البروج	الشهر الشمسي	الشهر العربي	اليوم	الطالع
٤٧	الميزان ٩	٣ تشرين ١	٢٨ جماد ثاني	الثلاثاء	الصفرة
٦٠	الميزان ٢٢	١٦ تشرين ١	١٢ رجب	الاثنين	العوى
٧٣	العقرب ٥	٢٩ تشرين ١	٢٥ رجب	الاحد	السماك
٨٦	العقرب ١٨	١١ تشرين ٢	٩ شعبان	السبت	الفقر
٩٩	القوس ١	٢٤ تشرين ٢	٢٢ شعبان	الجمعة	الزبانا
١١٢	القوس ١٤	٧ كانون ١	٦ رمضان	الخميس	الاكليل
١٢٥	القوس ٢٧	٢٠ كانون ١	١٩ رمضان	الاربعاء	القلب
١٣٩	الجدي ١٢	٣ كانون ٢	٣ شوال	الاربعاء	الشولة
١٥٢	الجدي ٢٥	١٦ كانون ٢	١٦ شوال	الثلاثاء	التعائم
١٦٥	الدلو ٩	٢٩ كانون ٢	٢٩ شوال	الاثنين	البلدة
١٧٨	الدلو ٢٢	١١ شباط	٢٢ ذو القعدة	الاحد	الذابح
١٩١	الحوت ٥	٢٤ شباط	١٥ ذو القعدة	السبت	البلع
٢٠٤	الحوت ١٨	٨ آذار	٨ ذو الحجة	الجمعة	السعود
٢١٨	الحمل ١	٢٢ آذار	٢٢ ذو الحجة	الجمعة	الاخبية

بِسْمِ اللَّهِ الرَّحْمَنِ الرَّحِيمِ



وَجَعَلْنَا اللَّيْلَ وَالنَّهَارَ آيَتَيْنِ فَمَحَوْنَا
آيَةَ اللَّيْلِ وَجَعَلْنَا آيَةَ النَّهَارِ مُبْصِرَةً
لِتَبْتَغُوا فَضْلًا مِنْ رَبِّكُمْ وَلِتَعْلَمُوا عَدَدَ
السَّنِينَ وَالْحِسَابَ وَكُلُّ شَيْءٍ فَصَّلْنَاهُ
تَفْصِيلًا .

(صدق الله العظيم)

ان الجديدين في طول اختلافهما لا يفسدان ولكن يفسد الناس

غرة محرم (الشهر الاول) ٣٠ يوماً عام ١٣٨٧ هـ .

التوقيت العربي

العصر				الشمس		الفجر		طلع الفجر القديم	البروج الحمل	تجهيز	الشهر الشمسي ابريل	ايام الاسبوع	ايام الشهر
د	س	د	س	د	س	د	س						
١٢	٩	٤٢	٥	٢٤	١١	٥٤	٩	٨	٢١	٢٣٧	١١	الثلاثاء	١
١١		٤١		٢٣		٥٣		٩	٢٢	٢٣٨	١٢	الأربعاء	٢
١١		٤١		٢١		٥١		١٠	٢٣	٢٣٩	١٣	الخميس	٣
١٠		٤٠		٢٠		٥٠		١١	٢٤	٢٤٠	١٤	الجمعة	٤
٩	٩	٣٩	٥	١٨	١١	٤٨	٩	١٢	٢٥	٢٤١	١٥	السبت	٥
٨	٩	٣٨	٥	١٦	١١	٤٦	٩	١٣	٢٦	٢٤٢	١٦	الاحد	٦
٧		٣٨		١٥		٤٥		١٣	٢٧	٢٤٣	١٧	الاثنين	٧
٦		٣٧		١٤		٤٤		١٤	٢٨	٢٤٤	١٨	الثلاثاء	٨
٥		٣٦		١٢		٤٣		١٥	٢٩	٢٤٥	١٩	الأربعاء	٩
٥	٩	٣٦	٥	١١	١١	٤١	٩	١٦	٣٠	٢٤٦	٢٠	الخميس	١٠
٤	٩	٣٥	٥	١٠	١١	٤٠	٩	١٧	٣١	٢٤٧	٢١	الجمعة	١١
٤		٣٥		٩		٣٩		١٨	٣١	٢٤٨	٢٢	السبت	١٢
٤		٣٤		٧		٣٧		١٩	٢	٢٤٩	٢٣	الاحد	١٣
٣		٣٣		٦		٣٦		٢٠	٣	٢٥٠	٢٤	الاثنين	١٤
٣	٩	٣٣	٥	٥	١١	٣٥	٩	٢١	٤	٢٥١	٢٥	الثلاثاء	١٥

اقبل على النفس واستكمل فضائلها فانت بالنفس لا بالجسم انسان

بقية محرم (الشهر الاول) ٣٠ يوماً عام ١٣٨٧ هـ.

التوقيت العربي

التوقيت العربي				طلع الفجر المؤخر	البروج الثور	بهر	الشهر الشمسي ابريل	ايام الاسبوع	ايام الشهر				
العصر		الظهر		الشمس		الفجر							
د	س	د	س	د	س	د	س						
٢٩		٣٢	٥	٤	١١	٣٤	٩	١٠	٥	٢٥٢	٢٦	الأربعاء	١٦
١		٣٢		٢		٣٢		١١	٦	٢٥٣	٢٧	الخميس	١٧
٠		٣١		١		٣١		١٢	٧	٢٥٤	٢٨	الجمعة	١٨
٠٠	٩	٣٠		٠٠	١١	٣٠		١٣	٨	٢٥٥	٢٩	السبت	١٩
٥٩	٨	٢٩	٥	٥٩	١٠	٢٩	٩	١٤	٩	٢٥٦	٣٠	الاحد	٢٠
٥٩	٨	٢٩	٥	٥٨	١٠	٢٨	٩	٢	١٠	٢٥٧	٣١	الاثنين	٢١
٥٨		٢٨		٥٧		٢٧		٣	١١	٢٥٨	٢	الثلاثاء	٢٢
٥٧		٢٨		٥٦		٢٦		٤	١٢	٢٥٩	٣	الأربعاء	٢٣
٥٧		٢٧		٥٥		٢٥		٥	١٣	٢٦٠	٤	الخميس	٢٤
٥٦	٨	٢٧	٥	٥٤	١٠	٢٤	٩	٦	١٤	٢٦١	٥	الجمعة	٢٥
٥٥	٨	٢٦	٥	٥٣	١٠	٢٢	٩	٧	١٥	٢٦٢	٦	السبت	٢٦
٥٤		٢٦		٥١		٢١		٨	١٦	٢٦٣	٧	الأحد	٢٧
٥٣		٢٥		٤٩		١٩		٩	١٧	٢٦٤	٨	الاثنين	٢٨
٥٢		٢٤		٤٨		١٨		١٠	١٨	٢٦٥	٩	الثلاثاء	٢٩
٥١	٨	٢٤	٥	٤٧	١٠	١٧	٩	١١	١٩	٢٦٦	١٠	الأربعاء	٣٠

شر المال ما لزمك اثم مكسبه ، وحرمت اجر انفاقه

•• برج الحمل

هذا البرج أول بروج فصل الربيع ، فيه نمو الأشجار ،
وصلاح الأثمار ، تبذر فيه كل البذور ، وتغرس فيه الأشجار
ولا سيما النخل ، وأوان نقل الأرز والخضروات ، يوافق فيه
حصاد الحنطة •

•• طالع المؤخر

سقوط العوى ، ولسقوطها عاصفة ، ذكره الأمير محمد بن
الحسين العيوني في شعره قائلا :

سقا لعلما في الجفن من جانب الحمى
فشقراء رجاس الرواعد هادر
إذا سقط العوى في الغرب غدوة
وملا البطين الشرط فالجوماطر

ونوؤد صالح للزرع إذا أمطر باذن الله ، يخضر فيه
العشب ، يستحب فيه أكل كل بارد •

•• طالع الرشا

سقوط السماء الأعزل ، ويطلوعه غيوب الثريا ، غزير
المطر ، إذا أراد الله قل ما يخلف ، تصاد فيه الطباء بين غيوب
الثريا الى طلوعها ، تهب فيه غالبا ربيع عالية يقال لها بارح
المشمس • أوان غرس أفراخ النخل •

أحاديث نبوية ..

◆ لا عدوى ولا طيرة ولا هامة ولا صفر ، وفر من المجذوم
فراذك من الأسد .

◆ ذكرت الطيرة عند رسول الله (صلى الله عليه وسلم) ،
فقال أحسنها ، ولا ترد مسلما ، فاذا رأى أحدكم ما يكره
فليقل : اللهم لا يأتى بالحسنات الا أنت ، ولا يدفع السيئات
الا أنت ، ولا حول ولا قوة الا بك .

التعليق ..

يعتقد بعض الخلق التأثير في الأزمنة والأمكنة ، منهم من
يتشاءم بصفر فلا يتصرف في شيء من الشؤون ، ومنهم من
يتشاءم بالبيت الذي ينزله ، وكل ذلك مخالف للعقيدة السليمة
فالخير والشر كله بيد الله ، وما الأزمنة والأمكنة الا خلق من
خلق الله ، ومن يتوكل على الله فهو حسبه .

من ع ف خف على الصديق لقاؤه واخو الحوائج وجهه مملول

غرة صفر (الشهر الثاني) ٢٩ يوماً عام ١٣٨٧ هـ.

التوقيت العربي

التوقيت العربي				طلع الفجر الرشا	المروج الثور	سبيل	الشهر الشمسي مايو	أيام الأسبوع	أيام الشهر				
العصر		الظهر		الشمس		الفجر							
د	س	د	س	د	س	د	س						
٥٠	٨	٢٣	٥	٤٦	١٠	١٦	٩	١٢	٢٠	٢٦٧	١١	الخميس	١
٤٩		٢٣		٤٥		١٤		١٣	٢١	٢٦٨	١٢	الجمعة	٢
٤٨		٢٢		٤٤		١٤		١٢	٢٢	٢٦٩	١٣	السبت	٣
٤٧		٢٢		٤٣		١٣		١١	٢٣	٢٧٠	١٤	الأحد	٤
٤٦	٨	٢١	٥	٤١	١٠	١١	٩	٣	٢٤	٢٧١	١٥	الاثنين	٥
٤٦	٨	٢٠	٥	٤٠	١٠	١٠	٩	٤	٢٥	٢٧٢	١٦	الثلاثاء	٦
٤٥		٢٠		٣٩		٩		٥	٢٦	٢٧٣	١٧	الأربعاء	٧
٤٥		١٩		٣٨		٨		٦	٢٧	٢٧٤	١٨	الخميس	٨
٤٤		١٩		٣٧		٧		٧	٢٨	٢٧٥	١٩	الجمعة	٩
٤٣	٨	١٨	٥	٣٥	١٠	٥	٩	٨	٢٩	٢٧٦	٢٠	السبت	١٠
٤٢	٨	١٨	٥	٣٤	١٠	٤	٩	٩	٣٠	٢٧٧	٢١	الأحد	١١
٤٢		١٧		٣٣		٣		١٠	٣١	٢٧٨	٢٢	الاثنين	١٢
٤٢		١٧		٣٢		٢		١١	الجزاء	٢٧٩	٢٣	الثلاثاء	١٣
٤١		١٦		٣١		١	٩	١٢	٢	٢٨٠	٢٤	الأربعاء	١٤
٤١	٨	١٥	٥	٢٩	١٠	٥	٨	١٣	٣	٢٨١	٢٥	الخميس	١٥

في حمي الحق ومن حول الحرم * أمة تؤذى وشعب يهتضم

بقية صفر (الشهر الثاني) ٢٩ يوماً عام ١٣٨٧هـ.

التوقيت العربي

العصر		الظهر		الشمس		الفجر	
د	س	د	س	د	س	د	س
٤٠	٨	١٤	٥	٢٨	١٠	٥٨	٨
٤٠		١٤		٢٧		٥٧	
٤٠		١٣		٢٦		٥٦	
٣٩		١٣		٢٥		٥٥	
٣٨	٨	١٢	٥	٢٤	١٠	٥٤	٨
٣٧	٨	١٢	٥	٢٣	١٠	٥٣	٨
٣٧		١٢		٢٣		٥٣	
٣٦		١١		٢٢		٥٢	
٣٦		١١		٢١		٥١	
٣٥	٨	١٠	٥	٢٠	١٠	٥٠	٨
٣٥	٨	١٠	٥	٢٠	١٠	٥٠	٨
٣٥		١٠		١٩		٤٩	
٣٤		٩		١٨		٤٨	
٣٤	٨	٩	٥	١٨	١٠	٤٨	٨

طالع الفجر البطين	السيب الجوزاء	الشمس مايو	أيام الأسبوع	يوم الشهر
١	٤	٢٨٢	الجمعة	١٦
٢	٥	٢٨٣	السبت	١٧
٣	٦	٢٨٤	الأحد	١٨
٤	٧	٢٨٥	الاثنين	١٩
٥	٨	٢٨٦	الثلاثاء	٢٠
٦	٩	٢٨٧	الأربعاء	٢١
٧	١٠	٢٨٨	الخميس	٢٢
٨	١١	٢٨٩	الجمعة	٢٣
٩	١٢	٢٩٠	السبت	٢٤
١٠	١٣	٢٩١	الأحد	٢٥
١١	١٤	٢٩٢	الاثنين	٢٦
١٢	١٥	٢٩٣	الثلاثاء	٢٧
١٣	١٦	٢٩٤	الأربعاء	٢٨
١٤	١٧	٢٩٥	الخميس	٢٩

نقى بالتجارب تأديبا ، وبتقلب الايام والليالي عظة

طالع الشرطين ..

في ٣ صفر و ١٣ أيار - مايو - يوافق طالع (الشرطين) ،
وهو أول النجوم الشامية ، ويسمى ثريا الصيف ، ابتداء
البوارح الصفار . وتقول العرب : اذا طلع الشرطان اعتدل
الزمان ، واخضرت الأوطان ، وتهادت الجيران ، وبات الفقير
في كل مكان .

برج الجوزاء - ٣٢ يوما

في ١٣ صفر و ٢٣ منه يدخل برج (الجوزاء) ، تتحرك
الصفراء ، ويضعف سلطان البلغم ، قوة ريح الشمال ، ابان
بوادر البسر من بواكر النخل بالأحساء .

طالع البطين ..

في ١٦ صفر و ٢٦ مايو - أيار - يوافق طالع البطين .
وهو أول نجوم البارح ، وقد اشتهر بارح (الحفار) يهيج
فيه بحر الهند واليمن ، باكورة البطيخ الأصفر .

طالع الثريا ..

في ٢٩ صفر و ٨ حزيران - يونيو - يوافق طالع (الثريا)
فيه ترتفع أسباب التلف عن الأثمار ، ولعل هذا معنى الحديث
الشريف : اذا طلع النجم لم يبق في الأرض عاهة .

حكم وأشعار ..

لا يعلم المرء ليلاً ما يصبحه
الا أكاذيب ما يجرى به الفال

والفال والزجر والكهان كلهم
مضللون ودون الغيب آفسال

للتوكل على الله

وما تم الا الله في كل حالة
فلا تتكل يوماً على غير لطفه

فكم حالة تأنى ويكرها الفتى
وخيرته فيها على رغم أنفه

ومنه :

توكل على الرحمن في الأمر كله
فما خاب حقاً من عليه توكلنا
وكن واثقاً بالله واصبر لحكمه
تفر بالذي ترجوه منه تفضلاً

بيك اللهم ليك وسعديك ، والخير في يدك ومنك واليك

غرة ربيع الاول (الشهر الثالث) ٣٠ يوماً عام ١٣٨٧ هـ .

التوقيت العربي

العصر		الظهر		الشمس		الفجر		طلع الفجر الثريا	البروج الجوزاء	سبيل	الشهر الشمسي يونيو	أيام الأسبوع	أيام الشهر
د	س	د	س	د	س	د	س						
٣٤	٨	٩	٥	١٧	١٠	٤٧	٨	٢	١٨	٢٩٦	٩	الجمعة	١
٣٤		٩		١٧		٤٧		٣	١٩	٢٩٧	١٠	السبت	٢
٣٤		٨		١٧		٤٧		٤	٢٠	٢٩٨	١١	الأحد	٣
٣٣		٨		١٦		٤٦		٥	٢١	٢٩٩	١٢	الاثنين	٤
٣٣	٨	٨	٥	١٦	١٠	٤٦	٨	٦	٢٢	٣٠٠	١٣	الثلاثاء	٥
٣٣	٨	٨	٥	١٦	١٠	٤٦	٨	٧	٢٣	٣٠١	١٤	الأربعاء	٦
٣٣		٨		١٥		٤٥		٨	٢٤	٣٠٢	١٥	الخميس	٧
٣٢		٨		١٥		٤٥		٩	٢٥	٣٠٣	١٦	الجمعة	٨
٣٢		٨		١٥		٤٥		١٠	٢٦	٣٠٤	١٧	السبت	٩
٣١	٨	٨	٥	١٥	١٠	٤٥	٨	١١	٢٧	٣٠٥	١٨	الأحد	١٠
٣١	٨	٧	٥	١٤	١٠	٤٤	٨	١٢	٢٨	٣٠٦	١٩	الاثنين	١١
٣١		٧		١٤		٤٤		١٣	٢٩	٣٠٧	٢٠	الثلاثاء	١٢
٣١		٧		١٤		٤٤		١٣	٣٠	٣٠٨	٢١	الأربعاء	١٣
٣١		٧		١٣		٤٣		١٣	٣١	٣٠٩	٢٢	الخميس	١٤
٣١	٨	٧	٥	١٣	١٠	٤٣	٨	١٣	٣٢	٣١٠	٢٣	الجمعة	١٥

طاعة الشهوة داء ٠٠ وعصيانها دواء

بقية ربيع الاول (الشهر الثالث) ٣٠ يوماً عام ١٣٨٧ هـ.

التوقيت العربي

العصر		الظهر		الشمس		الفجر	
د	س	د	س	د	س	د	س
٣١	٨	٧	٥	١٣	١٠	٤٣	٨
٣١		٧		١٣		٤٣	
٣٢		٧		١٤		٤٤	
٣٢		٧		١٤		٤٤	
٣٣	٨	٧	٥	١٤	١٠	٤٤	٨
٣٣	٨	٧	٥	١٥	١٠	٤٥	٨
٣٤		٨		١٥		٤٥	
٣٤		٨		١٥		٤٥	
٣٤		٨		١٥		٤٥	
٣٤	٨	٨	٥	١٦	١٠	٤٦	٨
٣٤	٨	٨	٥	١٦	١٠	٤٦	٨
٣٥		٨		١٦		٤٦	
٣٥		٩		١٧		٤٧	
٣٥		٩		١٧		٤٧	
٣٦	٨	٩	٥	١٨	١٠	٤٨	٨

اليوم	اليوم الأسبوعي	الشهر الشمسي	اليوم	البروج السرطان	طالع الفجر
١٦	السبت	٢٤	٣١١	١	٤
١٧	الأحد	٢٥	٣١٢	٢	٥
١٨	الاثنين	٢٦	٣١٣	٣	٦
١٩	الثلاثاء	٢٧	٣١٤	٤	٧
٢٠	الأربعاء	٢٨	٣١٥	٥	٨
٢١	الخميس	٢٩	٣١٦	٦	٩
٢٢	الجمعة	٣٠	٣١٧	٧	١٠
٢٣	السبت	٣١	٣١٨	٨	١١
٢٤	الأحد	٢	٣١٩	٩	١٢
٢٥	الاثنين	٣	٣٢٠	١٠	١٣
٢٦	الثلاثاء	٤	٣٢١	١١	١٤
٢٧	الأربعاء	٥	٣٢٢	١٢	١٥
٢٨	الخميس	٦	٣٢٣	١٣	١٦
٢٩	الجمعة	٧	٣٢٤	١٤	١٧
٣٠	السبت	٨	٣٢٥	١٥	١٨

إذا أنت لم تعص الهوى قاذك الهوى إلى كل ما فيه عليك مقال

طالع الدبران ••

في ١٣ ربيع الأول و ٢١ يونيو - حزيران - يوافق طالع (الدبران) ، وهو النجم الثاني من نجوم البارج ، وفي الغالب يحدث في الجو غبار كثير عند طلوعه • وهو الطالع الثاني من الحميم • يوافق أول الصيف • بدء التخفيف من حمل النخلة المثقلة بالحمل • يحمد فيه وفي كل نجوم البارج أكل البقول والبصل ، ويستعمل كل بارد رطب •

برج السرطان - ٣١ يوما

في ١٦ ربيع الأول و ٢٤ حزيران - يونيو - يدخل برج (السرطان) ، نهاية قصر الليل وطول النهار • أوان نضج العنب وطيب أكله في الحجاز • يستحسن شرب الماء بارداً صباحاً قبل الطعام • وهو أول بروج الصيف •

طالع الهقعة ••

في ٢٦ منه و ٤ تموز - يوليو - يوافق طالع (الهقعة) ، هي التي تسميها العامة الميزان • تكثر هبوب السمائم ويشتد الحر ويكثر الرطب من بواكر النخل •

ما جاء في ولادة الرسول الأكرم (صلى الله عليه وسلم)

قال العلامة ابن الجوزى في التلخيص : اتفقوا على أن رسول

الله ، صلى الله عليه وسلم ، ولد يوم الاثنين في شهر ربيع الأول

من عام الفيل ، وفي تحديد اليوم الذى ولد فيه أربعة أقوال ،

والراجح منها أنها في ١٢ منه ، والمشهور عن محل ولادته أنه

ولد في الدار التى كانت لمحمد بن يوسف الثقفى ، في الطريق

المعروف بطريق المولد في شعب بنى هاشم في الطرف

الشرقى لمكة المكرمة ، وقد ورد أن أبلّيس رن أربع رنات ••

الأولى حين لعن ، والثانية حين أهبط ، والثالثة حين ولد

رسول الله ، صلى الله عليه وسلم ، والرابعة حين أنزل أم

الكتاب ••

وبين عيسى ومحمد ، صلى الله عليه وسلم ، خمسمائة

واحدى وسبعين سنة ، على أحد الأقوال - ٥٧١ م •

فمن رغب أن يحيى ذكرى مولد النبى الأكرم ، فليحافظ

على هديه وسننه ، ويبتعد عن كل بدعة مخالفة ، فان كل بدعة

ضلالة •

العلم أعظم خلف ، والعمل به أكمل شرف

غرة ربيع الثاني (الشهر الرابع) ٢٩ يوماً عام ١٣٨٧ هـ.

التوقيت العربي

العصر		الظهر		الشمس		الفجر		طلوع الفجر	المغرب	الشمس	الأيام	الشمس	
د	س	د	س	د	س	د	س	الدرجة	السرطان	بدر	الأسبوع	الشمس	
٣٦	٨	٩	٥	١٨	١٠	٤٨	٨	٦	١٦	٣٢٦	٩	الأحد	١
٣٦		٩		١٨		٤٨		٧	١٧	٣٢٧	١٠	الاثنين	٢
٣٧		١٠		١٩		٤٩		٨	١٨	٣٢٨	١١	الثلاثاء	٣
٣٧		١٠		٢٠		٥٠		٩	١٩	٣٢٩	١٢	الأربعاء	٤
٣٧	٨	١٠	٥	٢٠	١٠	٥٠	٨	١٠	٢٠	٣٣٠	١٣	الخميس	٥
٣٨	٨	١١	٥	٢١	١٠	٥١	٨	١١	٢١	٣٣١	١٤	الجمعة	٦
٣٨		١١		٢٢		٥٢		١٢	٢٢	٣٣٢	١٥	السبت	٧
٣٨		١٢		٢٣		٥٣		١٣	٢٣	٣٣٣	١٦	الأحد	٨
٣٩		١٢		٢٣		٥٣		١٤	٢٤	٣٣٤	١٧	الاثنين	٩
٤٠	٨	١٢	٥	٢٤	١٠	٥٤	٨	٢	٢٥	٣٣٥	١٨	الثلاثاء	١٠
٤١	٨	١٣	٥	٢٥	١٠	٥٥	٨	٣	٢٦	٣٣٦	١٩	الأربعاء	١١
٤١		١٣		٢٦		٥٦		٤	٢٧	٣٣٧	٢٠	الخميس	١٢
٤٢		١٤		٢٧		٥٧		٥	٢٨	٣٣٨	٢١	الجمعة	١٣
٤١		١٤		٢٩		٥٩	٨	٦	٢٩	٣٣٩	٢٢	السبت	١٤
٤٢	٨	١٥	٥	٣٠	١٠	٦٠	٩	٧	٣٠	٣٤٠	٢٣	الأحد	١٥

لا يكون العلي مثل الدني لا ولا ذو الذكاء مثل الغبي

بقية ربيع الثاني (الشهر الرابع) ٢٩ يوماً عام ١٣٨٧ هـ.

التوقيت العربي

العصر		الظهر		الشمس		الفجر		طلوع الفجر	البروج	الشمس	الايام	الايام
د	س	د	س	د	س	د	س	الضعفة	السرطان	بدر	الاسبوع	الشهر
٤٢	٨	١٦	٥	٣١	١٠	١٩	٨	٣١	٣٤١	٢٤	الاثنين	١٦
٤٣		١٦		٣٢		٢	٩	٣٤٢	٣٤٢	٢٥	الثلاثاء	١٧
٤٣		١٧		٣٤		٤	١٠	٣٤٣	٣٤٣	٢٦	الأربعاء	١٨
٤٤		١٨		٣٥		٥	١١	٣٤٤	٣٤٤	٢٧	الخميس	١٩
٤٤	٨	١٨	٥	٣٦	١٠	٦	١٢	٣٤٥	٣٤٥	٢٨	الجمعة	٢٠
٤٥	٨	١٩	٥	٣٧	١٠	٧	١٣	٣٤٦	٣٤٦	٢٩	السبت	٢١
٤٥		٢٠		٣٩		٩	١٤	٣٤٧	٣٤٧	٣٠	الأحد	٢٢
٤٦		٢٠		٤٠		١٠	١٥	٣٤٨	٣٤٨	٣١	الاثنين	٢٣
٤٧		٢١		٤١		١١	١٦	٣٤٩	٣٤٩	٣٢	الثلاثاء	٢٤
٤٨	٨	٢١	٥	٤٢	١٠	١٢	١٧	٣٥٠	٣٥٠	٣٣	الأربعاء	٢٥
٤٩	٨	٢١	٥	٤٤	١٠	١٤	١٨	٣٥١	٣٥١	٣٤	الخميس	٢٦
٥٠		٢٢		٤٥		١٥	١٩	٣٥٢	٣٥٢	٣٥	الجمعة	٢٧
٥١		٢٣		٤٦		١٦	٢٠	٣٥٣	٣٥٣	٣٦	السبت	٢٨
٥٢	٨	٢٤	٥	٤٧	١٠	١٧	٢١	٣٥٤	٣٥٤	٣٧	الأحد	٢٩

طالع الهنعة ..

في ٩ ربيع الثاني و ١٧ تموز - يوليو - يوافق طالع
(الهنعة) يشتد الحر ، جمرة القيظ ، يبرد باطن الأرض ،
معظم غياصة الدر في بحر فارس ينضج الخوخ •

برج الأسد ..

في ١٧ ربيع الثاني و ٣٥ تموز - يوليو - يدخل برج
(الأسد) ، وهو الثاني من بروج الصيف • يشتد فيه الحر
وتكثر الرطوبة • يسقط المن بالشام ، وتهب عواصف
بحرية •

طالع الذراع ..

في ٢٢ ربيع الثاني و ٣٠ منه يوافق طالع (الذراع) ، وهو
المشهور ب (المرزم) عند أهل البحر وعند طلوعه تتوسط
المجرة ، وهي السحبة البيضاء في السماء تحت خط الاستواء ،
إبان استخراج اللؤلؤ من معادنه البحرية ، وهو الطالع الخامس
من الحميم •

فوائد مأثورة ••

قال الامام أحمد رحمه الله : ما شبهت الشباب الا كشيء
كان في كمي فسقط •

عن أبي عامر الانصاري قال : رأيت أبا بكر الصديق يغير
الشيب بالحناء والكم ، والكم لون أشقر بين الأحمر والأسود
•• قيل ان خضاب الحناء يصفى البصر ويذهب الصداع ويزيد
في قوة الرجل • وبعبكسه الخضاب بالسواد فانه يذهب ماء
الوجه ويعلى الانسان الضعف والصفرة ولا يجدى بخير •
وقد أجاد من قال :

تسود أعلاها وتأبى أصولها
وليس الى رد الشباب سبيل
وقال آخر :

يا خاضب الشيب الذئ
في كل ثالثة يعود
ان الخضاب اذا نصا
فكأنه شبيب جديد
فدع المشيب وما يريد
فلن يعود كما تريد

خذ من كل العلوم فان الانسان عدو لكل ما جهل

غرة جماد الاولى (الشهر الخامس) ٣٠ يوماً عام ١٣٨٧ هـ.

التوقيت العربي

التوقيت العربي				طلع الفجر الذراع	البروج الاسد	بهر	الشهر الشمسي اغسطس	ايام الاسبوع	ايام الشهر		
العصر		الشمس								الفجر	
د	س	د	س	د	س	د	س				
٥٣	٨	٢٤	٥	٤٨	١٠	١٨	٩	٣٥٥	٧	الاثنين	١
٥٤		٢٥		٤٩		١٩		٣٥٦	٨	الثلاثاء	٢
٥٥		٢٦		٥١		٢١		٣٥٧	٩	الأربعاء	٣
٥٦		٢٦		٥٢		٢٢		٣٥٨	١٠	الخميس	٤
٥٧	٨	٢٧	٥	٥٤	١٠	٢٤	٩	٣٥٩	١١	الجمعة	٥
٥٨	٨	٢٨	٥	٥٥	١٠	٢٥	٩	٣٦٠	١٢	السبت	٦
٥٨		٢٨		٥٦		٢٦		٣٦١	١٣	الأحد	٧
٥٩		٢٩		٥٧		٢٧		٣٦٢	١٤	الاثنين	٨
٥٩	٨	٢٩		٥٨		٢٨		٣٦٣	١٥	الثلاثاء	٩
١٠	٩	٣٠	٥	٥٩	١٠	٢٩	٩	٣٦٤	١٦	الأربعاء	١٠
١٩		٣٠	٥	٥٠	١١	٣٠	٩	٣٦٥	١٧	الخميس	١١
٢		٣١		١		٣١		٣٦٥	١٨	الجمعة	١٢
٣		٣٢		٣		٣٣		٣٦٦	١٩	السبت	١٣
٤		٣٢		٤		٣٤		٣٦٧	٢٠	الأحد	١٤
٤	٩	٣٣	٥	٥	١١	٣٥	٩	٣٦٨	٢١	الاثنين	١٥

وحسن ظنك بالأيام معجزة فظن شراً ، وكن منها على وجل

بقية جمادى الاولى (الشهر الخامس) ٣٠ يوماً عام ١٣٨٧ هـ .

التوقيت العربي						طلع الفجر التوترة	البروج الاسد	ساعات	الشهر الشمسى اغسطس	ايام الاسبوع	ايام الشهر
الفجر		الشمس		الظهر							
س	د	س	د	س	د	س	د	س	د		
١١	٢٩	٦	١١	٣٣	٥	٥	٩	٢٢	٥	الثلاثاء	١٦
١٢	٣٠	٧		٣٤		٥		٢٣	٦	الاربعاء	١٧
١٣	٣١	٩		٣٥		٦		٢٤	٧	الخميس	١٨
١٤	٣٢	١٠		٣٥		٧		٢٥	٨	الجمعة	١٩
١٥	٣٣	١١	١١	٣٦	٥	٨	٩	٢٦	٩	السبت	٢٠
١٦	٣٤	١٢	١١	٣٦	٥	٩	٩	٢٧	١٠	الأحد	٢١
١٧	٣٥	١٤		٣٧		٩		٢٨	١١	الاثنين	٢٢
١٨	٣٦	١٥		٣٨		١٠		٢٩	١٢	الثلاثاء	٢٣
١٩	٣٧	١٦		٣٨		١١		٣٠	١٣	الأربعاء	٢٤
٢٠	٣٨	١٨	١١	٣٩	٥	١١	٩	٣١	١٤	الخميس	٢٥
٢١	٣٩	٢٠	١١	٤٠	٥	١٢	٩	١	١٥	الجمعة	٢٦
٢٢	٤٠	٢١		٤١		١٢		٢	١٦	السبت	٢٧
٢٣	٤١	٢٣		٤٢		١٢		٣	١٧	الأحد	٢٨
٢٤	٤٢	٢٤		٤٢		١٣		٤	١٨	الاثنين	٢٩
٢٥	٤٣	٢٦	١١	٤٣	٥	١٣	٩	٥	١٩	الثلاثاء	٣٠

إذا كان الكريّم له حجاب فما فضل الكريّم على اللّئيم ؟!

طالع النّثرَة ••

في ٦ جمادى الأولى و ١٢ آب - أغسطس - يوافق طالع (النّثرَة) ، وهى المعروفة عند العامة بالكليين ، وقت اشتداد الحر ، ويبرد في أثنائه جوف الأرض ، ويفرس فيه النخل ، ويكون محمودا في الحمل • تكثر فيه آفات التلف بالمزروعات يؤمر فيه بالاعتسال بالماء البارد • وهو الطالع الأول من الخريف

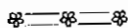
فراق سهيل ••

في ١٢ جمادى الأولى و ١٨ آب و ٢٥ الأسد ، و ٧ النّثرَة يكون فراق سهيل • برج السنبلَة - ٣١ يوما في ١٩ جمادى الأولى و ٢٥ منه يدخل برج (السنبلَة) ، وفي دخوله يوافق طالع (الطرفَة) ، وهو آخر بروج الصيف • وفيه ابتداء صعود الماء في الأغصان • يستحسن فيه غرس النخل وأكل كل بارد وشرب الماء صباحا قبل الطعام •

طالع الطرفَة ••

في ١٩ جمادى الأولى و ٢٥ آب يوافق طالع (الطرفَة) ، وفيه تقول العرب : إذا طلعت الطرفَة هجرت الغرّة ، وهانت للضيف الحرفة • أو ان نضج الرمان ، وابتان زرع القث (الجت) ، فيه تنشر أقمشة الجوخ والصوف خوفا من السوس ، وهو الطالع الثانى من فصل الخريف •

من أمثال القرآن الكريم



- ١ - لن تنالوا البر حتى تنفقوا مما تحبون .
- ٢ - قضي الأمر الذي فيه تستفتيان .
- ٣ - الآن حصحص الحق .
- ٤ - أنامرون الناس بالبر وتنسون أنفسكم .
- ٥ - وعسى أن تكرهوا شيئاً ويجعل الله فيه خيراً كثيراً .
- ٦ - كل نفس بما كسبت رهينة .
- ٧ - ما على المحسنين من سبيل .
- ٨ - هل جزاء الاحسان الا الاحسان .
- ٩ - فذكر انما أنت مذكر لست عليهم بمسيطر .
- ١٠ - من عمل صالحاً فلنفسه ومن أساء فعليها .

على قطر مني السلام فانما * على ذكرها يشدو حداة الركائب

غرة جمادي الثانية (الشهر السادس) يوماً عام ١٣٨٧ هـ .

التوقيت العربي

العصر		الظهر		الشمس		الفجر		طلوع الفجر الطرفة	البروج السنبلة	الارتفاع	الشهر الشمسي بتيميز	أيام الأسبوع	أيام الشهر
د	س	د	س	د	س	د	س						
١٣	٨	٤٤	٥	٢٨	١١	٥٨		١٣	١٣	٢٠	٦	الأربعاء	١
١٤		٤٥		٢٩		٥٩	٩	١٤	١٤	٢١	٧	الخميس	٢
١٤		٤٦		٣١		١١٠		٢	١٥	٢٢	٨	الجمعة	٣
١٥		٤٦		٣٢		٢		٣	١٦	٢٣	٩	السبت	٤
١٦	٨	٤٧	٥	٣٤	١١	٤		٤	١٧	٢٤	١٠	الأحد	٥
١٧	٨	٤٨	٥	٣٦	١١	٦	١٠	٥	١٨	٢٥	١١	الاثنين	٦
١٨		٤٩		٣٧		٧		٦	١٩	٢٦	١٢	الثلاثاء	٧
١٨		٥٠		٣٩		٩		٧	٢٠	٢٧	١٣	الأربعاء	٨
١٩		٥١		٤١		١١		٨	٢١	٢٨	١٤	الخميس	٩
٢٠	٨	٥٢	٥	٤٣	١١	١٣	١٠	٩	٢٢	٢٩	١٥	الجمعة	١٠
٢٠	٨	٥٣	٥	٤٥	١١	١٥	١٠	١٠	٢٣	٣٠	١٦	السبت	١١
٢١		٥٤		٤٧		١٧		١١	٢٤	٣١	١٧	الأحد	١٢
٢١		٥٥		٤٩		١٩		١٢	٢٥	٣٢	١٨	الاثنين	١٣
٢٢		٥٦		٥١		٢١		١٣	٢٦	٣٣	١٩	الثلاثاء	١٤
٢٢	٨	٥٧	٥	٥٣	١١	٢٣	١٠	١٤	٢٧	٣٤	٢٠	الأربعاء	١٥

من قاتل لتكون كلمة الله هي العليا ، فهو في سبيل الله

بقية جاد الثاني (الشهر السادس) ٢٩ يوماً عام ١٣٨٧ هـ .

التوقيت العربي

التوقيت العربي				طلع الفجر الزيرة	البروج السبيلة	السموات	الشهر الشمسي	أيام الأسبوع	أيام الشهر		
العصر		الظهر								الشمس	
د	س	د	س	د	س	د	س				
٢٣	٩	٥٨	٥	٥٥	١١	٢٥	١٠	٢٨	٢١	الخميس	١٦
٢٣		٥٨		٥٦		٢٦		٢٩	٢٢	الجمعة	١٧
٢٤		٥٩		٥٨		٢٨		٣٠	٢٣	السبت	١٨
٢٤		٠٠	٦	٠٠	١٢	٣٠		٣١	٢٤	الأحد	١٩
٢٥	٩	١		١		٣١	١٠	٣٩	٢٥	الاثنين	٢٠
٢٦	٩	١٦		٢	١٢	٣٢	١٠	٤٠	٢٦	الثلاثاء	٢١
٢٧		٢		٤		٣٤		٤١	٢٧	الأربعاء	٢٢
٢٨		٣		٥		٣٥		٤٢	٢٨	الخميس	٢٣
٢٨		٤		٧		٣٧		٤٣	٢٩	الجمعة	٢٤
٢٩	٩	٤٦		٨	١٢	٣٨	١٠	٤٤	٣٠	السبت	٢٥
٣٠	٩	٥٦		٩	١٢	٣٩	١٠	٤٥	٣١	الأحد	٢٦
٣٠		٥		١٠		٤٠		٤٦	١	الاثنين	٢٧
٣١		٦		١٢		٤٢		٤٧	٢	الثلاثاء	٢٨
٣١	٩	٧٦		١٣	١٢	٤٣	١٠	٤٨	٣	الأربعاء	٢٩

ولم أر في الأعداء حين اختبرتهم عدوا لعقل المرء أعدى من الغضب

في ٢ جمادى الثانية و ٧ ايلول - سبتمبر - يوافق طالع
(الجبهة) ، ونوءه نادر ونافع ، وقد قيل : ما امتلاً واد من
الجبهة الا وامتلاً عشباً .

ابتداء جذاذ النخل ، وأخذ ماء الليمون . ينهى فيه عن
النوم ليلا تحت أديم السماء . وهو الطالع الثالث من فصل
الخريف .

طالع الزبرة . .

في ١٥ جمادى الثانية و ٢٠ منه يوافق طالع (الزبرة) ،
وفيها يبرد الليل ، ويكثر هبوب الرياح الشمالية ، ويكون حاراً
في النهار ، يوافق فيها المطر اذا أذن الله تعالى ، وهو الطالع
الرابع من الخريف .

برج الميزان - ٣٠ يوماً

في ٢٠ جمادى الثانية و ٢٥ ايلول - سبتمبر - يدخل برج
(الميزان) ، يعتدل الزمان ، ويتساوى فيه الليل والنهار . وهو
أول بروج الخريف .

طالع الصرفة . .

في ٢٠ منه و ٣ تشرين الأول - أكتوبر - يوافق طالع
(الصرفة) ، وبعد طلوعها يومين يدخل الوسمى المنبت الكمأة
(الفقع) ، وانما يفتقر لمتابعة الغيث .

نصائح ..

- ◆ قال بعض الحكماء : من رضى بأن يمدح بما ليس فيه فقد أمكن الساخر عن نفسه .
- ◆ قيل في بعض الكتب السماوية السابقة عن الرب عز وجل عجباً لمن قيل فيه الخير وليس فيه كيف يفرح + وعجباً لمن قيل فيه الشر وهو فيه كيف يغضب +

وقال بعض الشعراء :

يا جاهلاً غره أفراط مادحه

لا يغلبن جهل من أطراك علمك

أثنى وقال بلا علم أحاط به

وأنت أعلم بالمحصل من ريبك

- ◆ فينبغي للمعاقل أن لا يفتر بمدح المادحين بما ليس فيه من العلم والكرم والشجاعة ، وكل أعلم بنفسه من غيره .

فلم أرى كالأيام للمرء واعظاً ولا كصروف الدهر للمرء هادياً

غرة شعبان (الشهر الثامن) ٢٩ يوماً عام ١٣٨٧ هـ.

التوقيت العربي

يوم الشهر	أيام الأسبوع	الشهر الشمسي نوفمبر	سبتمبر	البروج الفجر - السواك	التوقيت العربي					
					الفجر	الشمس	الظهر	العصر		
					د	س	د	س	د	س
١	الجمعة	٣	٧٨	١٠	٦	١١	٥٣	٦	٢٧	٩
٢	السبت	٤	٧٩	١١	٧	١١	٥٤	٧	٢٧	٩
٣	الأحد	٥	٨٠	١٢	٨	١٢	٥٥	٨	٢٨	٩
٤	الاثنين	٦	٨١	١٣	٩	١٣	٥٦	٨	٢٨	٩
٥	الثلاثاء	٧	٨٢	١٤	١٠	١٤	٥٧	٩	٢٩	٩
٦	الأربعاء	٨	٨٣	١٥	١١	١٥	٥٩	٩	٢٩	٩
٧	الخميس	٩	٨٤	١٦	١٢	١٦	٥٩	١٠	٣٠	٩
٨	الجمعة	١٠	٨٥	١٧	١٣	١٧	٥٩	١٠	٣١	٩
٩	السبت	١١	٨٦	١٨	١٤	١٨	٥٩	١٠	٣٢	٩
١٠	الأحد	١٢	٨٧	١٩	١٥	١٩	٥٩	١٠	٣٣	٩
١١	الاثنين	١٣	٨٨	٢٠	١٦	٢٠	٥٩	١٠	٣٤	٩
١٢	الثلاثاء	١٤	٨٩	٢١	١٧	٢١	٥٩	١٠	٣٤	٩
١٣	الأربعاء	١٥	٩٠	٢٢	١٨	٢٢	٥٩	١٠	٣٥	٩
١٤	الخميس	١٦	٩١	٢٣	١٩	٢٣	٥٩	١٠	٣٥	٩
١٥	الجمعة	١٧	٩٢	٢٤	٢٠	٢٤	٥٩	١٠	٣٦	٩

ان ارسول لسيف يستضاء به مهند من سيوف الله مسلول

بقية شعبان (الشهر الثامن) ٢٩ يوماً عام ١٣٨٧ هـ.

التوقيت العربي				طلع الفجر	البروج	بهر	الشهر الشمسي	أيام الأسبوع	اليوم				
العصر		الظهر		الشمس		الفجر	العقرب	الزنبقا					
د	س	د	س	د	س	د	س	د	س				
٤٤	٩	٣٦	٦	١٢	١	٤٢	١١	٨	٢٥	٩٣	١٨	السبت	١٦
٤٤		٣٧		١٣		٤٣		٩	٢٦	٩٤	١٩	الأحد	١٧
٤٤		٣٧		١٤		٤٤		١٠	٢٧	٩٥	٢٠	الاثنين	١٨
٤٤		٣٨		١٥		٤٥		١١	٢٨	٩٦	٢١	الثلاثاء	١٩
٤٤	٩	٣٨	٦	١٦	١	٤٦	١١	١٢	٢٩	٩٧	٢٢	الأربعاء	٢٠
٤٤	٩	٣٨	٦	١٦	١	٤٦	١١	١٣	٣٠	٩٨	٢٣	الخميس	٢١
٤٤		٣٩		١٧		٤٧		١٣	٣٠	٩٩	٢٤	الجمعة	٢٢
٤٤		٣٩		١٨		٤٨		٢	٢	١٠٠	٢٥	السبت	٢٣
٤٤		٤٠		١٩		٤٩		٣	٣	١٠١	٢٦	الأحد	٢٤
٤٤	٩	٤٠	٦	٢٠	١	٥٠	١١	٤	٤	١٠٢	٢٧	الاثنين	٢٥
٤٤	٩	٤١	٦	٢١	١	٥١	١١	٥	٥	١٠٣	٢٨	الثلاثاء	٢٦
٤٤		٤١		٢٢		٥٢		٦	٦	١٠٤	٢٩	الأربعاء	٢٧
٤٤		٤١		٢٢		٥٢		٧	٧	١٠٥	٣٠	الخميس	٢٨
٤٤	٩	٤٢	٦	٢٣	١	٥٣	١١	٨	٨	١٠٦		الجمعة	٢٩

إذا أنت حملت الخؤون أمانة فانك قد أسندتها شر مسند

طالع الغفر ..

في ٩ شعبان و ١١ تشرين الثاني - نوفمبر - يوافق طالع
(الغفر) يؤمر فيه بالدثار ، وينهى عن شرب الماء بعد الهجوع
وتهب فيه الرياح الجنوبية .

برج القوس - ٢٩ يوما

في ٢٢ شعبان و ٢٤ منه يدخل برج (القوس) ، تقطع فيه
فواضل الأشجار وسعف النخل ، وفيه يوافق طالع الزبانا ،
وهو آخر بروج الخريف .

طالع الزبانا ..

في ٢٢ منه و ٢٤ منه يوافق طالع (الزبانا) ، وهو آخر
نجوم الوسمى . والغالب أن الله يتفضل على مخلوقاته ويغشهم
فيه بالمطر النافع . يقلل فيه من أكل الحوت ، وينهى عن شرب
الماء ليلا ، تكثر فيه العواصف غالبا ، وينكسر سلطان السوداء .
وهو الطالع الرابع من فصل الوسمى .

﴿ رمضان ﴾

١ - صوموا لرؤيته وافطروا لرؤيته ، فان غم عليكم فأكملوا

عده شعبان ثلاثين •

٢ - تسحروا فان في السحور بركة •

٣ - لا تزال أمتي بخير ما عجلوا الفطر وأخروا السحور •

٤ - يسن الفطر من الصوم على تمرات ، وهذا من هدى

المصطفى ، صلى الله عليه وسلم ، وقد قيل :

فطور التمر سنه

رسول الله سنه

ينال الأجر شخص

يحلى منه سنه

٥ - على الصائم أن يكف عن اللغو والفضول ، ويشتمل بذكر

الله وتلاوة القرآن والسير في مصالحه الدنيوية والأخروية ،

ويحذر من الغيبة فانها تبطل أجر الصائم •

رمضان ان يقبل مرحبا بتدومه طوبى لمن فيه يفوز ويعمل

غرة رمضان المبارك (الشهر التاسع) ٣٠ يوماً عام ١٣٨٧ هـ.

التوقيت العربي										البروج القوس	البروج القوس	الشمس	أيام الأسبوع	أيام الشهر	
العصر		الظهر		الشمس		الفجر		امساك							
د	س	د	س	د	س	د	س	د	س	د	س	د	س	د	س
٤٥	٩	٤٢	٦	٢٤	١	٥٤	١١	٤٤	١١	٩	٩	١٠٧	٢	السبت	١
٤٥		٤٢		٢٤		٥٤		٤٤		١٠	١٠	١٠٨	٣	الأحد	٢
٤٥		٤٣		٢٥		٥٥		٤٥		١١	١١	١٠٩	٤	الاثنين	٣
٤٥		٤٣		٢٦		٥٦		٤٦		١٢	١٢	١١٠	٥	الثلاثاء	٤
٤٥	٩	٤٤	٦	٢٧	١	٥٧	١١	٤٧	١١	١٣	١٣	١١١	٦	الأربعاء	٥
٤٥	٩	٤٤	٦	٢٨	١	٥٨	١١	٤٨	١١	١٤	١٤	١١٢	٧	الخميس	٦
٤٥		٤٤		٢٨		٥٨		٤٨		٢	١٥	١١٣	٨	الجمعة	٧
٤٥		٤٥		٢٩		٥٩		٤٩		٣	١٦	١١٤	٩	السبت	٨
٤٥		٤٥		٢٩		٥٩		٤٩		٤	١٧	١١٥	١٠	الأحد	٩
٤٥	٩	٤٥	٦	٣٠	١	٥٠	١٢	٥٠	١١	٥	١٨	١١٦	١١	الاثنين	١٠
٤٥	٩	٤٥	٦	٣١	١	٥١	١٢	٥١	١١	٦	١٩	١١٧	١٢	الثلاثاء	١١
٤٥		٤٥		٣١		٥١		٥١		٧	٢٠	١١٨	١٣	الأربعاء	١٢
٤٦		٤٦		٣١		٥١		٥١		٨	٢١	١١٩	١٤	الخميس	١٣
٤٦		٤٦		٣٢		٥٢		٥٢		٩	٢٢	١٢٠	١٥	الجمعة	١٤
٤٦	٩	٤٦	٦	٣٢	١	٥٢	١٢	٥٢	١١	١٠	٢٣	١٢١	١٦	السبت	١٥

رمضان مدرسة الهداية والتقوى والمكرمات وكل خير يفضل

بقية رمضان المبارك (الشهر التاسع) ٣٠ يوماً عام ١٣٨٧ هـ.

التوقيت العربي				الامسك	الفجر	الشمس	الظهر	العصر	طلع الفجر الاكليل	البروج القبول	سبيل	الشهر الشمسي ديسمبر	أيام الأسبوع	أيام الشهر	
د	س	د	س												د
٤٦	٩	٤٧	٦	٣٣	١	٣	١٢	٥٣	١١	١١	٢٤	١٢٢	١٧	الاحد	١٦
٤٦		٤٧		٣٤		٣		٥٣		١٢	٢٥	١٢٣	١٨	الاثنين	١٧
٤٦		٤٧		٣٤		٤		٥٤		١٣	٢٦	١٢٤	١٩	الثلاثاء	١٨
٤٦		٤٧		٣٤		٤		٥٤		٢٧	قل	١٢٥	٢٠	الاربعاء	١٩
٤٦	٩	٤٨	٦	٣٥	١	٥	١٢	٥٥	١١	٢	٢٨	١٢٦	٢١	الخميس	٢٠
٤٦	٩	٤٨	٦	٣٥	١	٥	١٢	٥٥	١١	٣	٢٩	١٢٧	٢٢	الجمعة	٢١
٤٦		٤٨		٣٥		٥		٥٥		٤	٣٠	١٢٨	٢٣	السبت	٢٢
٤٦		٤٨		٣٥		٥		٥٥		٥	٢	١٢٩	٢٤	الأحد	٢٣
٤٦		٤٧		٣٤		٤		٥٤		٦	٣	١٣٠	٢٥	الاثنين	٢٤
٤٦	٩	٤٧	٦	٣٤	١	٤	١٢	٥٤	١١	٧	٤	١٣١	٢٦	الثلاثاء	٢٥
٤٦	٩	٤٧	٦	٣٣	١	٣	١٢	٥٣	١١	٨	٥	١٣٢	٢٧	الأربعاء	٢٦
٤٦		٤٧		٣٣		٣		٥٣		٩	٦	١٣٣	٢٨	الخميس	٢٧
٤٦		٤٦		٣٢		٢		٥٢		١٠	٧	١٣٤	٢٩	الجمعة	٢٨
٤٦		٤٦		٣١		١		٥١		١١	٨	١٣٥	٣٠	السبت	٢٩
٤٥	٩	٤٦	٦	٣١	١	١	١٢	٥١	١١	١٢	٩	١٣٦	٣١	الأحد	٣٠

طالع الاكليل ..

في ٦ رمضان و ٧ كانون الأول - ديسمبر - يوافق طالع (الاكليل) ، تكثر فيه الأمطار باذن الله تعالى ، ويشتد البرد . وفيه يبدأ خروج الدخان (البخار) من الجوف . يستحب فيه أكل كل حار شديد الحرارة .

إذا أذن الله سبحانه فيه بالغيث تظهر الكمأة - الفقع - وقد جرب ذلك . تسعة أيام من أوله من فصل الوسمي والباقي من فصل الشتاء .

طالع القلب ..

في ١٩ منه و ٢٠ منه يوافق طالع (القلب) ، باكورة الطلع في النخل ، ولا يفرس فيه شيء نشدة البرد . وتهب الرياح الباردة . وأيامه ١٤ يوما دائما ، ويوافق في الزيادة طالع السعود في سنَى الكبيسة ، وهو الطالع الثاني من فصل الشتاء .

برج الجدي - ٢٩ يوما

في ٢٢ رمضان و ٢٣ كانون الأول - ديسمبر - يدخل برج (الجدي) ، أول فصل الشتاء ، يشتد فيه البرد ، نهاية قصر النهار وطول الليل . ابتداء زرع البطيخ والباذنجان ، وهو أول بروج الشتاء .

كلوا اليوم من رزق الاله وأبشروا فان على الخلاق رزقكم غدا

الرضى بقضاء الله ••

◆ عن أنس ، رضى الله عنه ، قال : خدمت رسول الله ، صلى الله عليه وسلم ، عشر سنين ، فما أرسلنى في حاجة قط فلم تنهياً الا قال : لو قضى لكان • أو لو قدر لكان •

◆ عن ابن عمر ، رضى الله عنهما ، قال : قالت أم سلمة : يا رسول الله لا زال يصيبك ألم في كل عام من أثر الشاة المسمومة التى أكلت منها • فقال عليه الصلاة والسلام : ما أصابنى شيء الا وهو مكتوب على ، وآدم في طينته •

◆ قال بشر الحافى : خرج فتى في طلب الرزق ، فينما يمشى اذ تعب ، فأوى الى خربة يستريح فيها ، اذ وقعت عيناه على لوح مكتوب فيه :

انى رأيتك قاعدا مستقبلى فعلمت انك اللهم قورين هون عليك ، وكن بربك واثقا ان التوكل شأنه التهوين امرح بها وتخل عن أثوابها ان كان عندك بالقضاء يقين

لعمرک ما یدری الفتی کیف یتقی اذا هو لم يجعل له الله واقياً

غرة شوال (الشهر العاشر) ٢٩ يوماً عام ١٣٨٧ هـ.

التوقيت العربي

العصر	الظهر		الشمس		الفجر		طلوع الفجر القبلي	البروج الجدي	اليل	الشهر الشمسي يناير	أيام الأسبوع	أيام السنة
	د	س	د	س	د	س						
٤٥٩	٤٥	٦	٣٠	١	١٢	١٠	١٣	١٠	١٣٧	١	الاثنين	١
٤٥	٤٥		٣٠		١٠		١٤	١١	١٣٨	٢	الثلاثاء	٢
٤٥	٤٥		٢٩		١١		١٢	١٣٩	١٣٩	٣	الأربعاء	٣
٤٥	٤٥		٢٩		١١		٢	١٣	١٤٠	٤	الخميس	٤
٤٥٩	٤٤	٦	٢٨	١	١١	١٠	٣	١٤	١٤١	٥	الجمعة	٥
٤٥٩	٤٤	٦	٢٨	١	١١	١٠	٤	١٥	١٤٢	٦	السبت	٦
٤٥	٤٤		٢٧		١١		٥	١٦	١٤٣	٧	الأحد	٧
٤٥	٤٣		٢٦		١١		٦	١٧	١٤٤	٨	الاثنين	٨
٤٤	٤٣		٢٥		١١		٧	١٨	١٤٥	٩	الثلاثاء	٩
٤٤٩	٤٣	٦	٢٥	١	١١	١٠	٨	١٩	١٤٦	١٠	الأربعاء	١٠
٤٤٩	٤٢	٦	٢٤	١	١١	١٠	٩	٢٠	١٤٧	١١	الخميس	١١
٤٤	٤٢		٢٤		١١		١٠	٢١	١٤٨	١٢	الجمعة	١٢
٤٤	٤٢		٢٣		١١		١١	٢٢	١٤٩	١٣	السبت	١٣
٤٤	٤١		٢٢		١١		١٢	٢٣	١٥٠	١٤	الأحد	١٤
٤٤٩	٤١	٦	٢٢	١	١١	١٠	١٣	٢٤	١٥١	١٥	الاثنين	١٥

هب الدنيا تقاد اليك عفوا ليس مصير ذلك للزوالي

بقية شوال (الشهر العاشر) ٣٠ يوماً عام ١٣٨٧ هـ.

التوقيت العربي

العصر		الظهر		الشمس		الفجر		طلع الفجر التعامية	البروج الجدي	بهر	الشهر الشمسي بنيان	أيام الأسبوع	يوم الشهر
د	س	د	س	د	س	د	س						
٤٤	٩	٤١	٦	٢١	١	٥١	١١	١٢٥	١٥٢	١٦	الثلاثاء	١٦	
٤٤		٤٠		٢٠		٥٠		٢٢٦	١٥٣	١٧	الأربعاء	١٧	
٤٤		٤٠		١٩		٤٩		٣٢٧	١٥٤	١٨	الخميس	١٨	
٤٤		٣٩		١٨		٤٨		٤٢٨	١٥٥	١٩	الجمعة	١٩	
٤٤	٩	٣٩	٦	١٧	١	٤٧	١١	٥٢٩	١٥٦	٢٠	السبت	٢٠	
٤٣	٩	٣٨	٦	١٦	١	٤٦	١١	٦٣٠	١٥٧	٢١	الأحد	٢١	
٤٣		٣٨		١٥		٤٥		٧	٢	١٥٨	٢٢	الاثنين	٢٢
٤٣		٣٧		١٤		٤٤		٨	٣	١٥٩	٢٣	الثلاثاء	٢٣
٤٣		٣٧		١٣		٤٣		٩	٤	١٦٠	٢٤	الأربعاء	٢٤
٤٣	٩	٣٦	٦	١٢	١	٤٢	١١	١٠	٥	١٦١	٢٥	الخميس	٢٥
٤٢	٩	٣٦	٦	١١	١	٤١	١١	١١	٦	١٦٢	٢٦	الجمعة	٢٦
٤٢		٣٥		١٠		٤٠		١٢	٧	١٦٣	٢٧	السبت	٢٧
٤٢		٣٥		٩		٣٩		١٣	٨	١٦٤	٢٨	الأحد	٢٨
٤٢		٣٤		٨		٣٨		١٤	٩	١٦٥	٢٩	الاثنين	٢٩
٤٢	٩	٣٤	٦	٨	١	٣٨	١١	١٥	١٠	١٦٦	٣٠	الثلاثاء	٣٠

وهبني قلت هذا الصبح ليل أيعمى العالمون عن الضياء

طالع الشولة ..

في ٣ شوال و ٣ كانون الثاني - يناير - يوافق طالع (الشولة) ، يزيد اشتداد البرد + وتقول العرب : اذا طلعت الشولة ، طال الليل طوله .. وفيه يهيض سلطان البلغم ، يكره فيه أكل الحوامض وكل بارد + وهو الطالع الثالث من فصل الشتاء .

طالع النعائم ..

في ١٦ منه و ١٦ منه يوافق طالع (النعائم) . وتقول العرب : اذا طلعت النعائم ، ابيضت البهائم من الصقيع الدائم ، وطال الليل للقائم . ولا يزرع فيه شيء لجمود جريان العروق من شدة البرد . وهو الطالع الرابع من طوابع الشتاء .
برج الدلو - ٣٠ يوما

في ٢١ شوال و ٢١ كانون الثاني - يناير - يدخل برج (الدلو) ، يحمد فيه غرس النخل والشجر + ويستحسن فيه تليم العنب ، ويشتد البرد ، وهو البرج الثاني من بروج الشتاء .

طالع البلدة ..

في ٢٩ منه و ٢٩ منه يوافق طالع (البلدة) ويقال فيه : أوله محرق وآخره مورق . ابتداء جريان الماء في العود . يزرع فيه البطيخ والقطن + وهو الطالع الخامس من طوابع الشتاء .

حكم

- ◆ قال بعض الأفاضل : العداوة في القرابة كالنار في الغابة .
- ◆ وقال بعضهم :

من الناس من يسقى الأباعد نفعه
ويشقى به حتى الممات أقاربه
فإن يك خيراً فالبعيد يناله
وإن يك شراً فابن عمك صاحبه
◆ وقد أجاد من قال ضد ذلك :

فإن الذي بيني وبين بنى أبي
وبين بنى عمي لمختلف جدا
فإن أكلوا لحمي وفرت لحومهم
وإن هدموا مجدى بنيت لهم مجدا
وإن زجروا طيرا بنحس يسر بي
زجرت لهم طيرا يسر بهم سعدا
ولا أحمل الحقد القديم عليهم
وليس رئيس القوم من يحمل الحقدا
لهم جل مالى إن تتابع لى غنى
وإن قل مالى لا أكلفهم رفدا

يفطي بالسماحة كل عيب وكم عيب يغطيه الستخاء

غرة ذي القعدة (الشهر الحادي عشر) ٣٠ يوماً عام ١٣٨٧ هـ.

التوقيت العربي				طلع الفجر البلدة	البروج الدول	سحر	الشهر الشمسي يناير	أيام الأسبوع	أيام الشهر				
العصر		الظهر								الشمس		الفجر	
د	س	د	س	د	س	د	س						
٤١	٩	٣٤	٦	٧	١	٣٧	١١	٤	١١	١٦٧	٣١	الأربعاء	١
٤١		٣٣		٦		٣٧		٤	١٢	١٦٨	٣١	الخميس	٢
٤١		٣٣		٥		٣٦		٥	١٣	١٦٩	٢	الجمعة	٣
٤١		٣٢		٤		٣٥		٦	١٤	١٧٠	٣	السبت	٤
٤٠	٩	٣٢	٦	٣	١	٣٤	١١	٧	١٥	١٧١	٤	الأحد	٥
٤٠	٩	٣١	٦	٢		٣٢	١١	٨	١٦	١٧٢	٥	الاثنين	٦
٤٠		٣٠		١	١	٣١		٩	١٧	١٧٣	٦	الثلاثاء	٧
٤٠		٢٩		٥	٩	١٢	٢٩	١٠	١٨	١٧٤	٧	الأربعاء	٨
٤٠		٢٨		٥	٨	٢٨		١١	١٩	١٧٥	٨	الخميس	٩
٤٠	٩	٢٦	٦	٥	٦	٢٦	١١	١٢	٢٠	١٧٦	٩	الجمعة	١٠
٣٩	٩	٢٨	٦	٥	٥	١٢	٢٥	١٣	٢١	١٧٧	١٠	السبت	١١
٣٩		٢٧		٥	٤	٢٤		١٣	٢٢	١٧٨	١١	الأحد	١٢
٣٩		٢٥		٥	٠	٢٠		٢	٢٣	١٧٩	١٢	الاثنين	١٣
٣٩		٢٥		٥	٠	٢٠		٣	٢٤	١٨٠	١٣	الثلاثاء	١٤
٣٩	٩	٢٤	٦	٤	٨	١٢	١٨	٤	٢٥	١٨١	١٤	الأربعاء	١٥

خير ما قلت انا والنبيون قبلي لا اله الا الله وحده لا شريك له

بقية ذي القعدة (الشهر الحادي عشر) ٣٠ يوماً عام ١٣٨٧ هـ.

التوقيت العربي

العصر		الظهر		الشمس		الفجر		طلع الفجر الذائغ	البروج الدو	الليل	الشهر الشمسي فبراير	أيام الأسبوع	أيام الشهر
د	س	د	س	د	س	د	س						
٣٩	٩	٢٣	٦	٤٦	١٢	١٦	١١	٥	٢٦	١٨٢	١٥	الخميس	١٦
٣٨		٢٢		٤٤		١٤		٦	٢٧	١٨٣	١٦	الجمعة	١٧
٣٨		٢٢		٤٣		١٣		٧	٢٨	١٨٤	١٧	السبت	١٨
٣٨		٢١		٤١		١١		٨	٢٩	١٨٥	١٨	الأحد	١٩
٣٨	٩	٢٠	٦	٤٠	١٢	١٠	١١	٩	٣٠	١٨٦	١٩	الاثنين	٢٠
٣٨	٩	٢٠	٦	٣٩	١٢	٩	١١	١٠	٣١	١٨٧	٢٠	الثلاثاء	٢١
٣٨		١٩		٣٨		٨		١١	٢	١٨٨	٢١	الأربعاء	٢٢
٣٧		١٩		٣٧		٧		١٢	٣	١٨٩	٢٢	الخميس	٢٣
٣٧		١٨		٣٦		٦		١٣	٤	١٩٠	٢٣	الجمعة	٢٤
٣٧	٩	١٨	٦	٣٥	١٢	٥	١١	١٤	٥	١٩١	٢٤	السبت	٢٥
٣٦	٩	١٧	٦	٣٤	١٢	٤	١١	٢	٦	١٩٢	٢٥	الأحد	٢٦
٣٦		١٦		٣٢		٢		٣	٧	١٩٣	٢٦	الاثنين	٢٧
٣٦		١٦		٣١		١		٤	٨	١٩٤	٢٧	الثلاثاء	٢٨
٣٥		١٥		٣٠		٠	١٢	٥	٩	١٩٥	٢٨	الأربعاء	٢٩
٣٤	٩	١٤	٦	٣٠	١٢	٠	٠	٦	١٠	١٩٦	٢٩	الخميس	٣٠

تنام ولم تتم عنك المنايا تنبهه للمنيمة يا نؤوم

طالع سعد الذابح ..

في ١٢ ذى القعدة و ١١ شباط - فبراير - يوافق طالع
(سعد الذابح) ، اذا قطع فيه جذع النخل أو شجر سوس
ونخر ، ويورق الخوخ والرمان والمشمش • ثلث الذابح من
فصل الشتاء وبقية من فصل الربيع •

برج الحوت - ٣١ يوما

في ٢١ ذى القعدة و ٢٠ منه يدخل برج (الحوت) ، وهو
ثلاثون يوما في السنوات البسيطة ، وواحد وثلاثون يوما في
السنى الكبيسة ، وهذه السنة - ١٩٦٨ م - كبيسة •

أوان نقص البرد وانكسار حدته • ويقال : اذا دخل برج
الحوت البرد فيه يموت • وهو البرج الأخير من بروج الشتاء •

طالع سعد بلع ..

في ٢٥ ذى القعدة و ٢٤ شباط - فبراير - يوافق طالع
(سعد بلع) ، يكثر فيه المطر ، ويكثر فيه نقيق انضفادع في
المجاري الدائمة • وتتزاوج الطيور ، وهو الطالع الثاني من
فصل الربيع • أول أيام العجوز ، وهي الحسوم •

لا يسكن المرء في أرض يهان بها إلا من العجز أو من قلة الحيل

(الحج والعمرة في سنة الرسول صلى الله عليه وسلم)

عن أبي هريرة ، رضى الله عنه قال :

◆ سئل رسول الله ، صلى الله عليه وسلم : أى العمل أفضل

قال : ايمان بالله ورسوله • قيل ثم ماذا • قال : الجهاد في

سبيل الله • قيل ثم ماذا • قال : حج مبرور •

◆ وعنه ، رضى الله عنه قال : سمعت رسول الله ، صلى الله

عليه وسلم ، قال : العمرة الى العمرة كفارة لما بينهما ،

والحج المبرور ليس له جزاء الا الجنة •

◆ وعنه ، رضى الله عنه ، قال : سمعت رسول الله صلى الله

عليه وسلم ، يقول : من حج فلم يرفث ولم يفسق رجع

من ذنوبه كيوم ولدته أمه •

◆ وعن عائشة ، رضى الله عنها قالت : قلت يا رسول الله :

ترى الجهاد أفضل الأعمال ، أفلا نجاهد ؟ قال : ولكن

أثقل الجهاد حج مبرور •

يا راحلين الى البيت العتيق لقد سرتهم جسوما وسرنا نحن ارواحا

غرة ذي الحجة (الشهر الثاني عشر) ٣٠ يوماً عام ١٣٨٧ هـ.

التوقيت العربي

العصر		الظهر		الشمس		الفجر		طلع الفجر البلع	المبروج الخور	السموات	الشهر الشمسي مارس	أيام الاسبوع	أيام الشهر
د	س	د	س	د	س	د	س						
٣٥	٩	١٥	٦	٢٩	١٢	٥٩	١٠	٧	١١	١٩٧	١	الجمعة	١
٣٥		١٤		٢٧		٥٧		٨	١٢	١٩٨	٢	السبت	٢
٣٤		١٣		٢٦		٥٦		٩	١٣	١٩٩	٣	الأحد	٣
٣٤		١٣		٢٥		٥٥		١٠	١٤	٢٠٠	٤	الاثنين	٤
٣٤	٩	١٢	٦	٢٣	١٢	٥٣	١٠	١١	١٥	٢٠١	٥	الثلاثاء	٥
٣٣	٩	١١	٦	٢٢	١٢	٥٢	١٠	١٢	١٦	٢٠٢	٦	الأربعاء	٦
٣٣		١٠		٢٠		٥٠		١٣	١٧	٢٠٣	٧	الخميس	٧
٣٢		١٠		١٩		٤٩		١٤	١٨	٢٠٤	٨	الجمعة	٨
٣٠		٩		١٧		٤٧		١٥	١٩	٢٠٥	٩	السبت	٩
٣٠	٩	٨	٦	١٦	١٢	٤٦	١٠	١٦	٢٠	٢٠٦	١٠	الأحد	١٠
٢٨	٩	٨	٦	١٥	١٢	٤٥	١٠	١٧	٢١	٢٠٧	١١	الاثنين	١١
٢٩		٧		١٣		٤٣		١٨	٢٢	٢٠٨	١٢	الثلاثاء	١٢
٢٨		٦		١٢		٤٢		١٩	٢٣	٢٠٩	١٣	الأربعاء	١٣
٢٨		٦		١١		٤١		٢٠	٢٤	٢١٠	١٤	الخميس	١٤
٢٨	٩	٥	٦	١٠	١٢	٤٠	١٠	٢١	٢٥	٢١١	١٥	الجمعة	١٥

انا أقمنا على عذر وقد رحلوا ومن أقام على عذر فمن راحا

بقية ذي الحجة (الشهر الثاني عشر) ٣٠ يوماً عام ١٣٨٧ هـ .

التوقيت العربي

العصر		الظهر		الشمس		الفجر		طلع الفجر السعود	البروج الموزن	السموات	الشهر الشمسي مارس	أيام الأسبوع	أيام الشهر
د	س	د	س	د	س	د	س						
٢٧	٩	٤	٦	٨	١٢	٣٨	١٠	٩	٢٦	٢١٢	١٦	السبت	١٦
٢٧		٣		٦		٣٦		١٠	٢٧	٢١٣	١٧	الأحد	١٧
٢٧		٣		٥		٣٥		١١	٢٨	٢١٤	١٨	الاثنين	١٨
٢٦		٢		٤		٣٤		١٢	٢٩	٢١٥	١٩	الثلاثاء	١٩
٢٦	٩	١	٦	٢	١٢	٣٢	١٠	١٣	٣٠	٢١٦	٢٠	الأربعاء	٢٠
٢٥	٩	١		١		٣١	١٠	١٤	٣١	٢١٧	٢١	الخميس	٢١
٢٥		٠٠	٦	٠٠	١٢	٣٠		١٤	٣١	٢١٨	٢٢	الجمعة	٢٢
٢٤		٥٩	٥	٥٨	١١	٢٨		١٤	٣١	٢١٩	٢٣	السبت	٢٣
٢٣		٥٨		٥٦		٢٦		١٤	٣١	٢٢٠	٢٤	الأحد	٢٤
٢٣	٩	٥٨	٥	٥٥	١١	٢٥	١٠	١٤	٣١	٢٢١	٢٥	الاثنين	٢٥
٢٢	٩	٥٧	٥	٥٣	١١	٢٣	١٠	١٤	٣١	٢٢٢	٢٦	الثلاثاء	٢٦
٢٢		٥٦		٥١		٢١		١٤	٣١	٢٢٣	٢٧	الأربعاء	٢٧
٢١		٥٥		٤٩		١٩		١٤	٣١	٢٢٤	٢٨	الخميس	٢٨
٢١		٥٤		٤٧		١٧		١٤	٣١	٢٢٥	٢٩	الجمعة	٢٩
٢١	٩	٥٣	٥	٤٥	١١	١٥	١٠	١٤	٣١	٢٢٦	٣٠	السبت	٣٠

طالع سعد السعود ..

في ٨ ذى الحجة و ٨ آذار - مارس - يوافق طالع (سعد السعود) ، يكثر فيه العشب في الأقطار المطورة ، ويزهر الورد ، وتكثر الكمأة - القفع - في البقاع الموسومة والمنهولة بالمطر . وأيامه ١٤ يوما في السنة الكبيسة .

برج الحمل - ٣١ يوما

في ٢٢ ذى الحجة و ٢٢ آذار يدخل برج (الحمل) ، وهو أول بروج فصول السنة . وأول فصل الربيع ، ونوروز العجم ، يأخذ النهار في الزيادة . ويوافق أول برج الحمل أول سعد الأخبية دائما .

طالع سعد الاخبية ..

في ٢٢ ذى الحجة و ٢٢ منه يوافق طالع (الأخبية) ، يتساوى فيه الليل والنهار . في مقابله برج الميزان في ٢٥ ايلول - سبتمبر - وتقول العرب : اذا طلعت الأخبية ، دهنن الأسقية ، وخرج الناس من الأبنية . وهو الطالع الرابع من فصل الربيع .

• الحج

♦ روى عن علي ، رضى الله عنه ، قال : قال رسول الله ، صلى الله عليه وسلم : من ملك زادا وراحلة تبلغه الى بيت الله الحرام فلم يحج ، فلا عليه أن يموت يهوديا أو نصرانيا .
وذلك أن الله يقول : « والله على الناس حج البيت من استطاع اليه سبيلا .

♦ عن عبد الله بن مسعود ، رضى الله عنه ، قال : قال رسول الله ، صلى الله عليه وسلم : تابعوا بين الحج والعمرة ، فانهما ينفيان الفقر والذنوب كما ينفي الكير خبث الحديد والذهب والفضة ، وليس للحجة المبرورة ثواب الا الجنة .

• الأمانة الصالحة

يا راحلين الى البيت العتيق لقد

سرتم جسوما وسرنا نحن أرواحا

انا أقمنا على عذر وقد رحلوا

ومن أقام على عذر كمن راحا

الحج بالمال الحرام

اذا حججت بمال أصله سحت

فما حججت ولكن حججت العير

لا يقبل الله الا كل صالحة

ما كل ما يعمل الانسان مقبول

تحذيرات لحجاج بيت الله الحرام

أيها الحاج الحريص على قبول حجك

◆ احذر من أن تكون نفقات حجك من مال حرام :

◆ احذر أن تتجاوز الميقات بدون احرام •

◆ احذر أن تؤجل الاحرام الى وصولك جده اذا كنت مسافراً

بطريق الجو ، بل عليك أن تهىء احرامك ، فاذا حاذيت

الميقات فأحرم •

◆ احذر أن تغطي رأسك وأنت محرم واحذر أن تمس

الطيب بعد احرامك حتى تتحلل من الاحرام •

◆ احذر أن تقلم أظفارك وأن تقص شعراً من جسمك وأنت

محرم •

◆ احذر أن تسعى بين الصفا والمروة قبل أن تطوف
بالييت •

◆ احذر أن تسعى بين الصفا والمروة بعد طواف التطوع
وأنت مقيم في مكة •

◆ احذر أن تستعجل بذبح فديك للتمتع قبل يوم
العيد •

◆ احذر أن يكون وقوفك يوم عرفة في وادي عرنة ،
واقرب ما استطعت من جبل الرحمة ، ويكفى أن تكون
داخلا في حدود عرفة •

◆ احذر أن تخرج من حدود عرفة قبل غروب الشمس
يوم عرفة •

◆ احذر أن تفيض من مزدلفة قبل دخول الشطر الأخير
من الليل •

◆ احذر أن تبدأ برمي جمرة العقبة في أيام التشريق ،
بل عليك أن ترمي الشرقية ، ثم الوسطى ، ثم العقبة ،
بالترتيب ، كل جمرة بسبع حصوات •

على العاقل أن يكون بصيرا بزمانه مقبلا على شأنه

(تقسيم فصول السنة بحسب الشهور والطوالع)

تقسم فصول السنة الى ستة أقسام ، وهى :

« القسم الأول »

الوسمي ، وحصته شهران من السنة ، ومنازله أربع
منازل ، وثلاثا منزلة ، وهى : العوى ، والسماك ، والغفر ،
والزبانا ، وثلاثا الاكليل .

« القسم الثانى »

الشتاء ، وحصته من السنة شهران ، ومن المنازل أربع
منازل ، وثلاثا منزلة ، وهى : ثلث الاكليل ، والقلب ، والشمولة
والنعائم والبلدة ، وثلث الذابح .

« القسم الثالث »

الربيع ، وحصته من السنة شهران ، ومن المنازل أربع
منازل ، وثلاثا منزلة ، وهى : ثلثا الذابح ، وبلغ السعود ،
والأخبية ، والمقدم .

« القسم الرابع »

الصيف ، وحصته من السنة شهران ، ومن المنازل أربع
منازل ، وثلاثا منزلة ، وهى : المؤخر ، والرشا ، والشرطين ،
وثلاثا الثريا .

من عرف نفسه لم يفتر ببناء الناس عليه

« القسم الخامس »

الحميم ، وحصته من السنة شهران ، ومن المنازل أربع
منازل ، وثلاثا منزلة وهي : ثلث الثريا ، والدبران ، والهقعة
والهقعة والذراع وثلث النثرة .

« القسم السادس »

الخریف ، وحصته من السنة شهران ، ومن المنازل أربع
منازل وثلثا منزلة ، وهي : ثلثا النثرة والطرف والجبهة
والزبرة ، والصرقة .



(تقسيم السنة بحسب البروج)

تنقسم السنة بحسب البروج الى أربع أقسام :

أولاً - (الشتاء) وبروجه ثلاثة ، هي : الجدي ، والدلو ،
والحوت .

ثانياً - (الربيع) وبروجه ثلاثة ، هي : الحمل ، والشور ،
والجوزاء .

ثالثاً - (الصيف) وبروجه ثلاثة ، هي : السرطان والأسد
والسنبله .

رابعاً - (الخريف) وبروجه ثلاثة ، هي : الميزان ، والعقرب
والقوس .

معرفة ايام البروج وترتيبها

وقد نظم ذلك والدي المرحوم « الشيخ ابراهيم الانصاري »
فقال : -

وأن ترد معرفة البروج
خذها بلا هبط ولا عروج

حمل وثور سرطان وأسد
سنبله فوق الثلاثين أحد

ايام جوزاء بغير مين
فوق الثلاثين فقل يومين

ميزاننا فعقرب فالحموت
دلو ثلاثون لكل أوتوا

قوس فجدي تسع مع عشرينا
خذ عد أيامك أجمعينا

وان ترد تلو البروج في الأثر
بلا تداخل فخذ من ذي خبر

حمل وثور ثم جوزاء قف
فالسرطان ثم ليث فاعرف

سنبله ميزان عقرب كذا
قوس فجدي ثم دلو فخذنا

والحموت ختم للبروج أجمع
صل على الهادي الرسول الأرفع

جدول المسافات
بين مدينة الدوحة والقرى الهامة في قطر

ملاحظات	المسافة بالكيلومتر	من الدوحة الى
	٧	الريان
	١٤	الغرافة
	٧	المریخ
	٥	المرخية
	١٨	الخريطات
	٢١	الخيصة
	٢١	أم صلال محمد
	٢٧	أم صلال على
	٣٢	أم قرن
	٥٦	الخور
	٣٩	سميسة
	٦٦	الذخيرة
١٣ ك.م. غير معبدة	٧١	الوعب
» » ١١ ك.م.	٨٥	المشرب
» » ٣ ك.م.	٩٥	الفويرط
» » ١ ¼ ك.م.	١٠٣	الغارية
» » ١١ ك.م.	١٠٦	التويم

جدول المسافات
بين مدينة الدوحة والقرى الهامة في قطر

ملاحظات	المسافة بالكيلو متر	من الدوحة الى
	١١٥	الرئيس
	١١٨	أبا الظلوف
	١٢١	الجميل
٢ ك.م. غير معبدة	١٢٨	الخوير
٣ ك.م. » »	١٣٢	العريش
	٨٩	الماجدة
٢ ك.م. » »	٩٢	الغويرية
١٢ ¼ ك.م. » »	١١١	النعمان
	١١١	الزبارة
	٨٥	دخان
	٥٧	الكرعانة
٦ ¼ ك.م. » »	٣٨	روضة راشد
١٠ ك.م. » »	٦٥	الخرسعة
	١٦	الوكرة
	٢٥	الوكير
	٣٧	مسيعيد
	١٠٤	سلوى

جدول المسافات

المسافة بين مدينة دخان والقرى الهامة في قطر

ملاحظات	المسافة بالكيلومتر	من دخان الى
	٢٦	زكريت
	٢٤	العوينة
	٥٠	الجميلية
١٦ كم ٠م غير معبدة	٦٦	البصير
١٠ كم ٠م » »	٧٥	الخرسعة
	١١٠	مسيعيد

جدول المسافات من مكة المكرمة الى المدينة المنورة
والى جده والى الرياض والى الدوحة - طريق الحج

الى	من	كيلو متر
الطائف عن طريق المغاسل	مكة	١٣٥
ذهبان	جدة	٥١
المدينة المنورة	ذهبان	٣٧٣
تول	جدة	٩٠
المدينة المنورة	تول	٢٣٤
قضيمة	جدة	٩٩
المدينة	قضيمة	٣٢٥
رابغ	جدة	١٥٥
المدينة المنورة	رابغ	٢٦٩
مستورة	جدة	٢٠٠
المدينة	مستورة	٢٢٤
بدر	جدة	٢٧٥
المدينة	بدر	١٤٩
مسيجيد	جدة	٣٤٣
المدينة المنورة	جدة	٤٢٤
المدينة المنورة	مسيجيد	٨١
مكة المكرمة عن طريق الدمام	الدوحة	١٨٩٧
مكة المكرمة عن طريق الجافورة	الدوحة	١٥٣٩
المدينة	مكة	٤٩٧

جدول المسافات من الدوحة الى مكة المكرمة والى المدينة
الثورة والى جدة والى الرياض طريق الحج

الى	من	كيلو متر
سلوى	الدوحة	١٠٤
الدمام	سلوى	٢٨٠
الدمام	الدوحة	٣٨٤
الاحساء عن طريق الجافورة	سلوى	١٧٢
الاحساء	الدمام	١٦٠
الرياض	الدمام	٤٣٦
محطة القصيبي	الاحساء	١٠٩
الخريص	الاحساء	١٦٢
الخريص	قصيبي	٥٣
الرياض	الخريص	١٥٧
الرياض	الاحساء	٣٢٠
مرات	الرياض	١٧٠
الدوادمي	مرات	١٦٨
عفيف	الدوادمي	١٦٣
ظلم	عفيف	١٥٢
مويه الجديدة	ظلم	٥٥
رضوان	مويه الجديدة	٦٦
الطائف	رضوان	١٣١
عفيف	الطائف	٤٠٤
مكة عن طريق عرفة	الطائف	٨٦
عرفة	مكة	١٩

جدول المسافات الجوية بالكيلو مترات من الدوحة الى

المسافة ك م	المدينة	المسافة ك م	المدينة
١١١٦٠	جاكرتا	١٥٢٠	القاهرة
٤٦٤٠	استانبول	١١٩١	بغداد
١٥٦٠	كراتشي	١٨٧٣	دمشق
٩٢٨٠	جبل طارق	١٩٤٢	بيروت
٢٣٢٠	بومباي	١٨٦٥	عمان (الأردن)
٤٣٠٤	جنيف	٧٠٤	البصرة
٥١٠٤	لندن	٧٢٥	مسقط
٤٥٤٤	باريس	٦٠٩	الكويت
٧٠٤٠	موسكو	١٤٤	البحرين
٥٧٤٠	روما	٣٥٩	دبي والشارقة
١٣١٢٠	طوكيو	٢٩٨	أبو ظبي
٢٥٢٠	دلهي	١٤٥٢	عدن
١٠٧٠٤	نيويورك	١٤١٦	جدة
٥٨٨٠	برلين	٣٥٢٠	الخرطوم
٥٨٢٤	عبدان	٥١٢٠	ليبيا
٦٥٠	سنغافورة	٩٦٠٠	الدار البيضاء
			الرياض

جدول سكان الدول العربية وأسماء عواصمها ومساحة أراضيها

عدد السكان		المساحة بالكيلو متر مربع	اسم العاصمة	اسم الدولة
مليون	الف			
٢٨		١٠٠٠٠٠٠	القاهرة	الجمهورية العربية المتحدة
١٥		٢٤٧٠٣٤٠	الخرطوم	جمهورية السودان العربي
١٢	٥٠٠	٢٣٨١٧٤٣	الجزائر	الجمهورية الجزائرية
١٣	١٠٠	٤٦٦٢٠٠	الرباط	المملكة المغربية
٧	٥٠٠	٢٤٠٠٩٣٠	الرياض	المملكة العربية السعودية
٧		٤٤٥٤٨٠	بغداد	الجمهورية العراقية
٥	٢٥٠	١٨٤٩٢٠	دمشق	الجمهورية العربية السورية
٥		١٩٤٢٥٠	صنعاء	الجمهورية اليمنية
٤	٦٠٠	١٢٥٠٠٠	تونس	جمهورية تونس العربية
٢		١١٦٨٨٤	عمان	المملكة الاردنية الهاشمية
١	٥٩٩	١٧٥٠٠٠٠	طرابلس الغرب	المملكة الليبية
١	٥٧٨	١٠٤٠٠	بيروت	الجمهورية اللبنانية
٠	٤٠٠	١٥٠٢٢	الكويت	دولة الكويت
٠	٠٧٥	١٠٣٦٠	الدوحة	امارة قطر

اللهم اجعل غير عمرنا آخذه

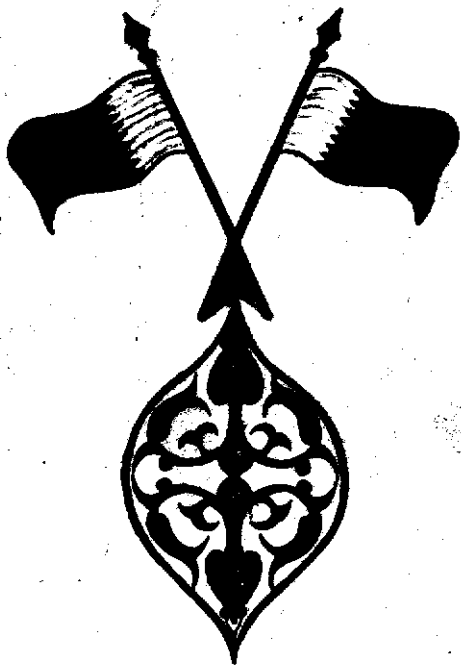
وغير أعمالنا خواتمها

وغير أيامنا يوم لقاءك

سبحان ربك رب العزة عما يصفون

وسلام على المرسلين

والمحمد لله رب العالمين



مطابع العروبة الدومستة. قسك